



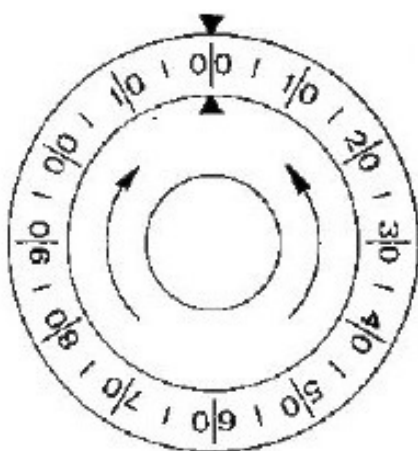
securiteit

voor zekerheid

JUWEL

De volgende series *Juwel* kluisen zijn voorzien van een 3-cijferige combinatie:
serie 47-48-53-65 en 66.

Het cijferslot is bij aflevering voorzien van de standaard fabriekscombinatie 20-40-60.

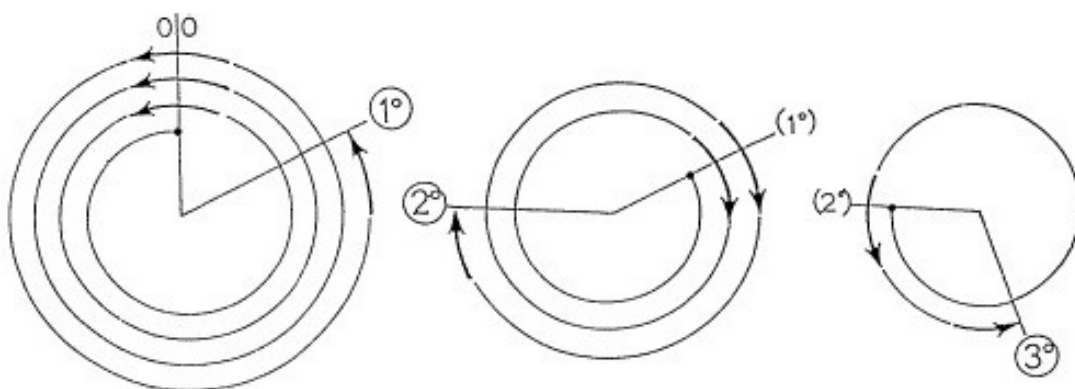


U opent de kluis als volgt:

- Draai de cijferschijf, uitgaand van de stand 00, naar links en laat de pijl driemaal het eerste getal (20) passeren en u stopt met draaien als de pijl voor de vierde maal precies bij 20 staat.
 - Vanaf het eerste getal (20) draait u nu naar rechts en laat de pijl tweemaal het tweede getal (40) passeren en u stopt met draaien als de pijl voor de derde maal precies bij 40 staat.
 - Vanaf het tweede getal (40) draait u nu naar links en laat de pijl eenmaal het derde getal (60) passeren en u stopt met draaien als de pijl voor de tweede maal precies op de 60 staat
- d. Vanaf het derde getal (60) draait u naar rechts, ongeveer drie-vierde omwenteling tot de schijf niet verder wil draaien.
- e. Serie 47 en 65: de schoten zijn nu gelijktijdig mee ingedraaid.

Serie 53: de bedieningsschijf is nu naar buiten gekomen, u draait deze naar rechts tot stuit.

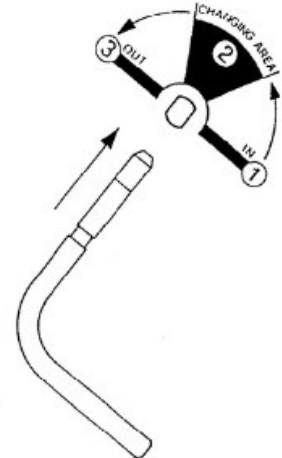
serie 48 en 66: u draait de sleutel nu naar rechts tot stuit, de schoten zijn nu ingedraaid.



HET WIJZIGEN VAN DE CIJFERCOMBINATIE

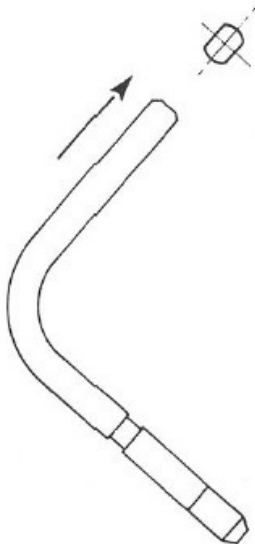
Het samenstellen van een nieuwe combinatie, geschiedt met geopende deur en met gesloten slot mechanisme.

1. De ingestelde combinatie samenstellen en op het laatste cijfer laten staan.
2. De instelsleutel, volgens tekening (positie 1), zover mogelijk in het sleutelgat aan de binnenkant van de deur steken. Als de sleutel er niet gemakkelijk ingaat, is de combinatie niet juist samengesteld en dient dit herhaald te worden.
3. Draai de sleutel ongeveer een kwartslag naar links (positie 2). Als de sleutel niet gedraaid kan worden, is deze er niet ver genoeg ingestoken.
4. Stel nu de nieuwe combinatie samen, waarbij u erop moet letten, dat het derde cijfer niet in het rode gedeelte van de schaalindeling valt
5. De sleutel een kwartslag naar links draaien (positie 3)
6. Verwijder de sleutel. De nieuwe combinatie is nu ingesteld



VOORDAT U DE DEUR SLUIT

Altijd met geopende deur de nieuwe combinatie enkele malen proberen. Als er een vergissing is gemaakt bij het instellen van de nieuwe combinatie, opent het slot niet en moet alles tot het nulpunt teruggebracht worden.



HET TERUGBRENGEN VAN DE CIJFERCOMBINATIE TOT HET NULPUNT

1. Steek de instelsleutel (figuur 3) in de opening van de cijfercombinatie en duw de sleutel met lichte druk tegen het binnenwerk.
2. Draai de cijferschijf 4 maal naar links totdat de sleutel ca. 5 mm verder gaat.
3. Draai de cijferschijf 3 maal naar rechts totdat de sleutel voor de 2^e maal verder gaat.
4. Draai 2 maal naar links totdat de sleutel voor de 3^e maal verder gaat.
5. Haal de sleutel eruit en steek deze nu omgekeerd in de opening van de cijfercombinatie (zoals in figuur 3 punt 2).
6. Vervolgens kunt u de gewenste combinatie instellen. (zie wijzigen v/d cijfercombinatie)